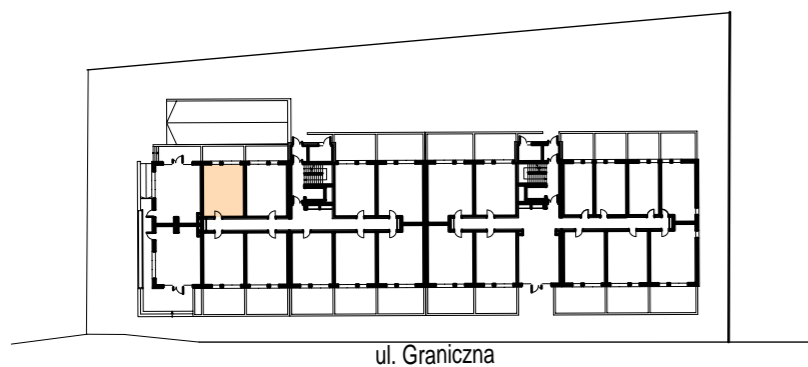
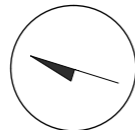




APARTAMENTY NAD MORZEM



← plaża 100 m



Lokal B.0.55 parter

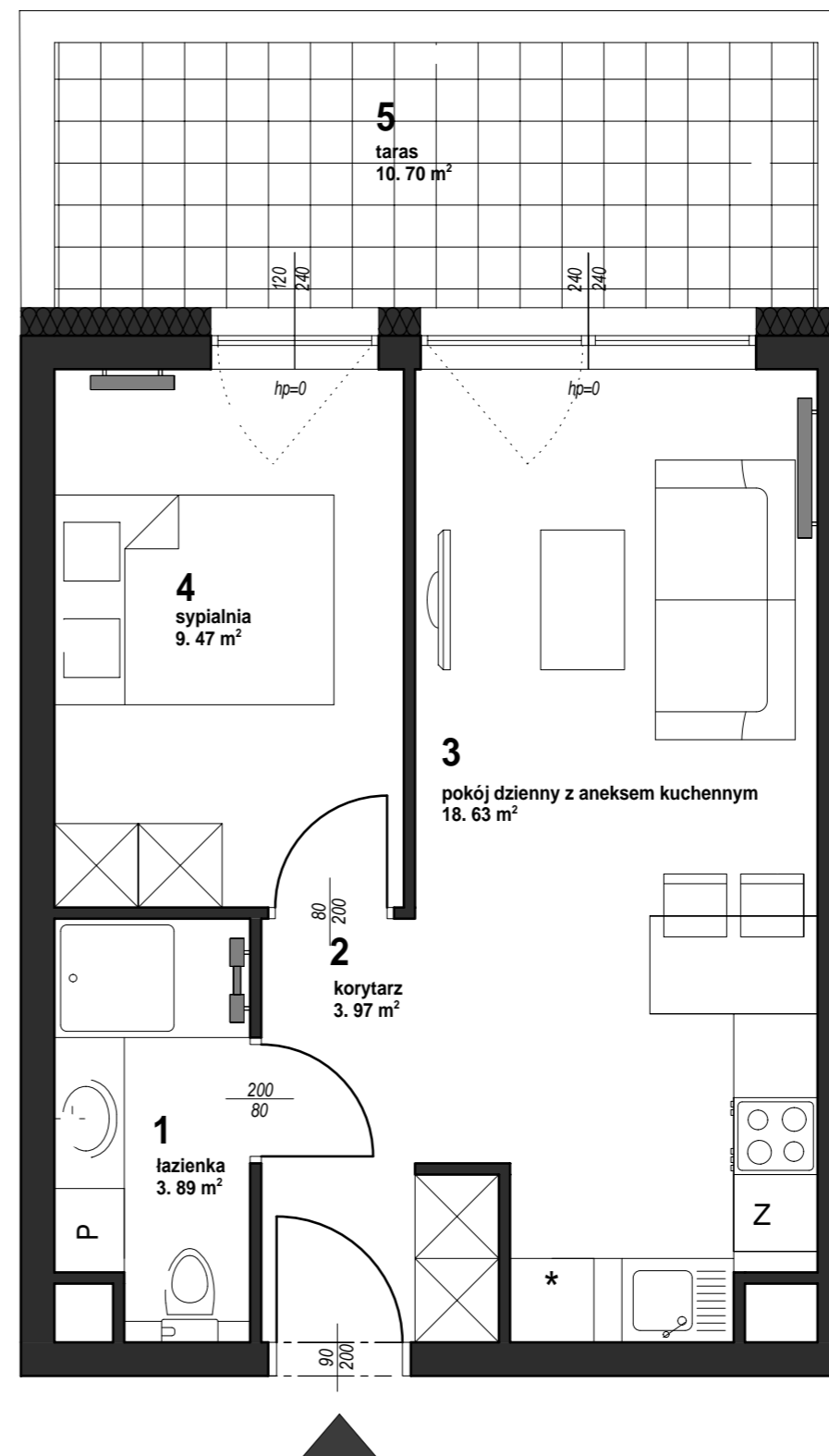
1 łazienka	3,89 m ²
2 korytarz	3,97 m ²
3 pokój z aneksem kuchennym	18,63 m ²
4 sypialnia	9,47 m ²

35,96 m²

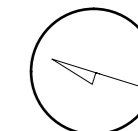
5 taras	10,70 m ²
---------	----------------------

morzlive
USTRONIE MORSKIE

MIESZKANIE POKAZOWE - WYKOŃCZONE POD KLUCZ



0 0.5 1 1.5 2m
skala obowiązuje dla wydruku A3



Powierzchnie pomieszczeń i lokalizację urządzeń sanitarnych podano na podstawie projektu budowlanego. Możliwe jest wystąpienie niewielkich zmian w projekcie wykonawczym lub na etapie realizacji. Powierzchnia użytkowa lokalu mieszkalnego określona jest na podstawie Rozporządzenia Ministra Rozwoju z dn. 11.09.2020 r. w sprawie szczegółowego zakresu i formy projektu budowlanego (Dz.U. 2020 poz. 1609), zgodnie z zasadami obmiaru zawartymi w normie PN-ISO 9836. Informacje na karcie nie stanowią oferty handlowej w rozumieniu art. 66 KC

AREA
DEVELOPMENT

archibox
pracownia projektowa